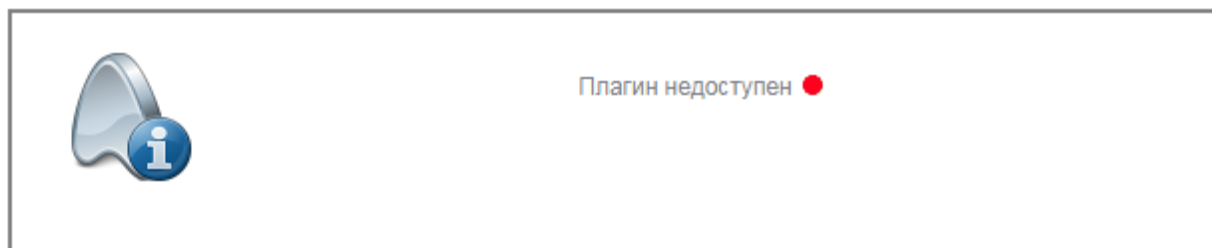


## Проверка работы плагина

Перейдите на [специальную страницу](#)

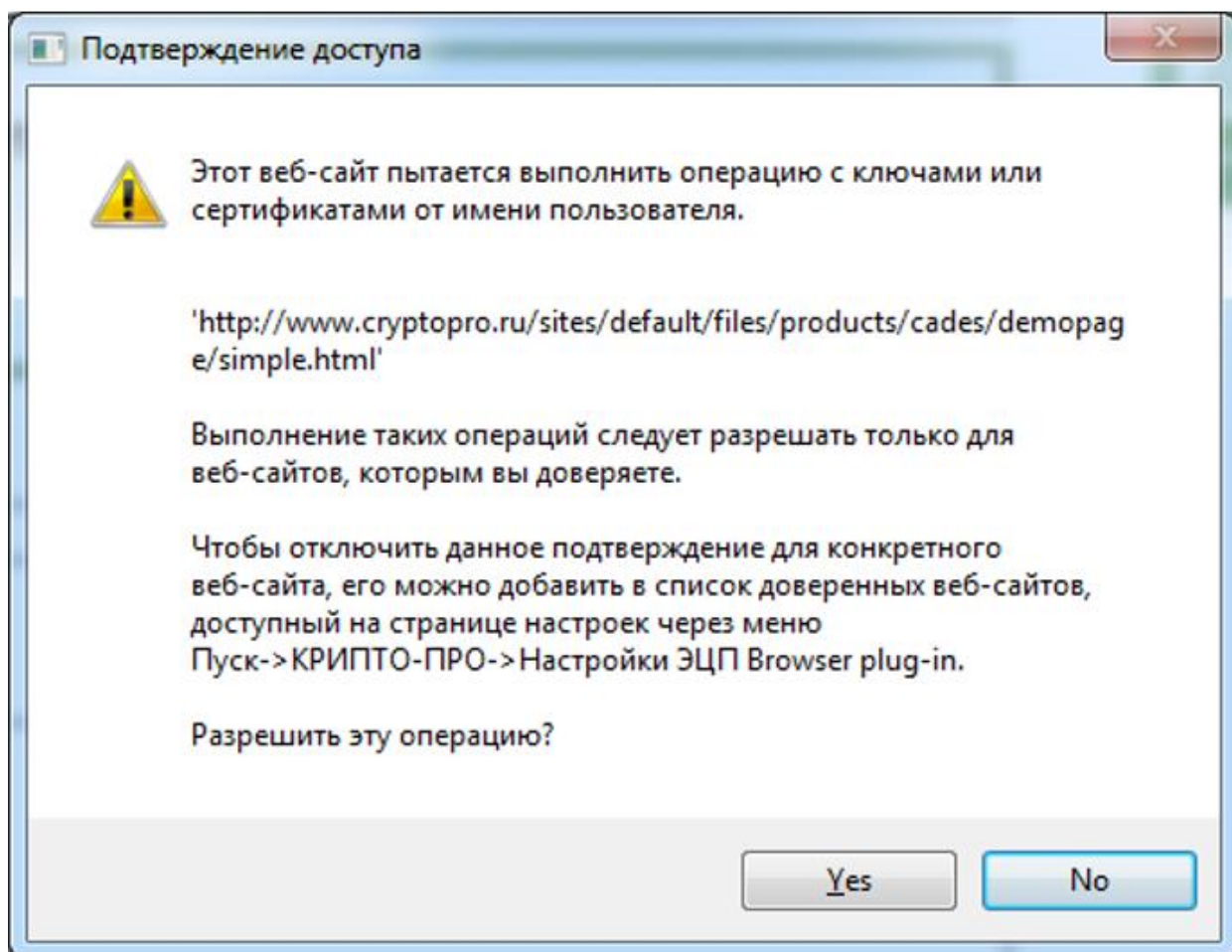
Если отображается «плагин недоступен»



Необходимо [установить плагин](#) и настроить ваш браузер согласно инструкции ниже.

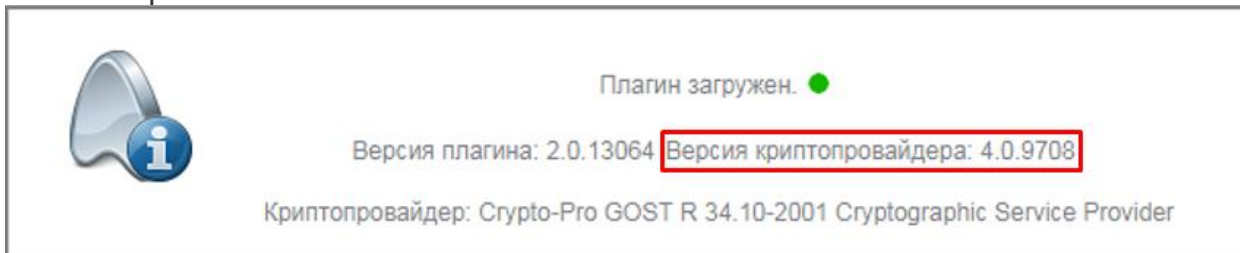
- 1) [Google Chrome](#)
- 2) [Mozilla Firefox](#)
- 3) [Internet Explorer](#)
- 4) [Yandex Browser](#)
- 5) [Opera](#)

Если приложения установлены, при входе на страницу появится предупреждение о том, что плагин запрашивает доступ к ключам и сертификатам.



Необходимо согласится. Далее появится окно:

Если у вас появляется такое сообщения, то Плагин успешно установлен на компьютер.



Так же обратите, внимание какая версия криптопровайдера отображается. Должна быть 4.0.9708. Если версия более старая, установите по [инструкции](#) более новую версию.

Может отображаться информация об отсутствии личного сертификата – это нормальная ситуация, так как в ELBRUS Internet/ RBO используется сертификат другого типа.

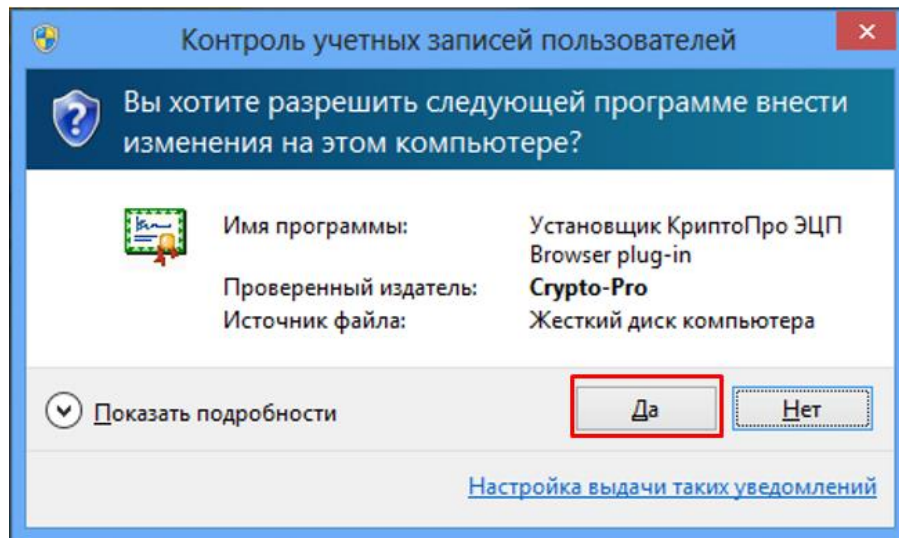
Но это не ошибка, достаточно проверить, что отображается сообщение о загруженном плагине.

В том случае, если подпись документа все равно не проходит, просьба [ознакомиться с возможными причинами](#)

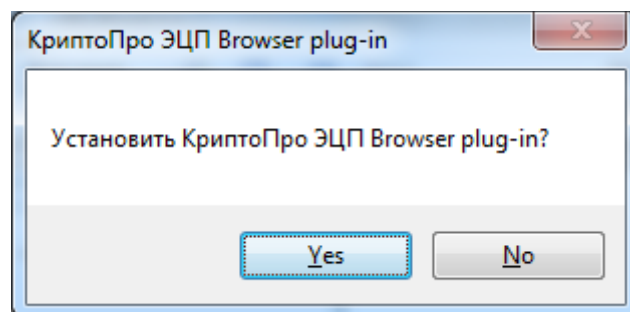
## Установка плагина

[Скачайте установочный файл версии 2.0](#) и запустите его (потребуется права локального администратора)

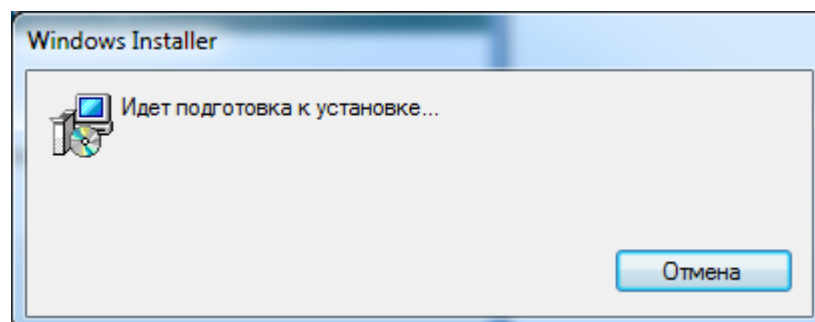
Если потребуется, разрешите КриптоПро ЭЦП Browser plug-in внести изменения путем нажатия кнопки "Да"

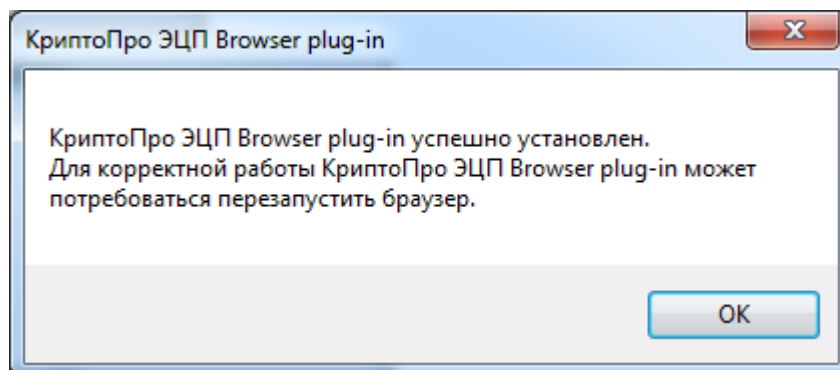
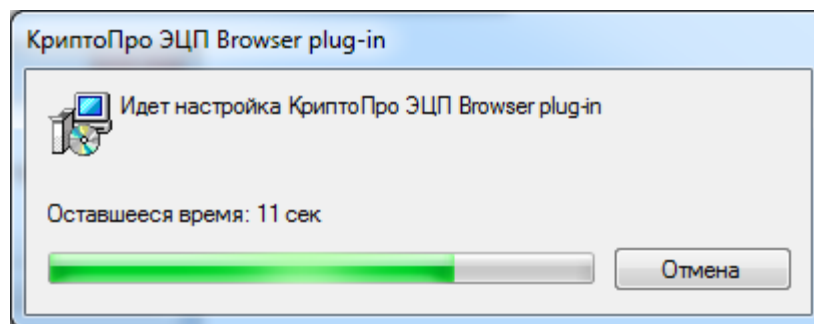


Подтвердите установку КриптоПро ЭЦП Browser plug-in.



Дождитесь окончания установки КриптоПро ЭЦП Browser plug-in.





После появления сообщения об успешной установке плагина необходимо перезапустить браузер.

Дальнейшие настройки различаются в зависимости от используемого браузера.

- 1) [Google Chrome](#)
- 2) [Mozilla Firefox](#)
- 3) [Internet Explorer](#)
- 4) [Yandex Browser](#)
- 5) [Opera](#)

[В начало](#)

# Настройка браузера

## 1. Google Chrome

Необходимо перейти по ссылке для установки расширения в интернет-магазине Chrome.

<https://chrome.google.com/webstore/detail/cryptopro-extension-for-c/iifchfnmpdbibifmljnfjhpififfog?hl=ru>

И нажать “Установить”

**CryptoPro Extension for CAdES Browser ...**  
С сайта [www.cryptopro.ru](http://www.cryptopro.ru)  
★★★★★ (429) | [Инструменты разработчика](#) | Пользователей: 993 512

ОБЗОР | ОТЗЫВЫ | ПОДДЕРЖКА | ПОХОЖИЕ

Пример использования: [www.cryptopro.ru/files/default/files/products/cades/demopage/cades\\_bes\\_sample.html](http://www.cryptopro.ru/files/default/files/products/cades/demopage/cades_bes_sample.html)

**КРИПТО ПРО** Проверка создания электронной подписи CAdES-BES

Плагин разработан  
Версия плагина: 2.0.12621 Версия криптопровайзера: 4.0.0461  
Криптопровайзер: Studio-Pro ГОСТ R 34.10-2001 Cryptographic Service Provider

Сертификат:  
[Поле для ввода]

Данные для подписи:  
1234567890  
Подписать

Подпись:  
[Поле для ввода]

Совместимо с вашим устройством

Расширение позволяет использовать КриптоПро ЭЦП Browser plug-in в браузере. Для работы требует установленного ЭЦП Browser plug-in.

Данное расширение позволяет использовать функции КриптоПро ЭЦП Browser plug-in в браузерах на основе Chromium (Google Chrome, Opera, Яндекс.Браузер и др.).

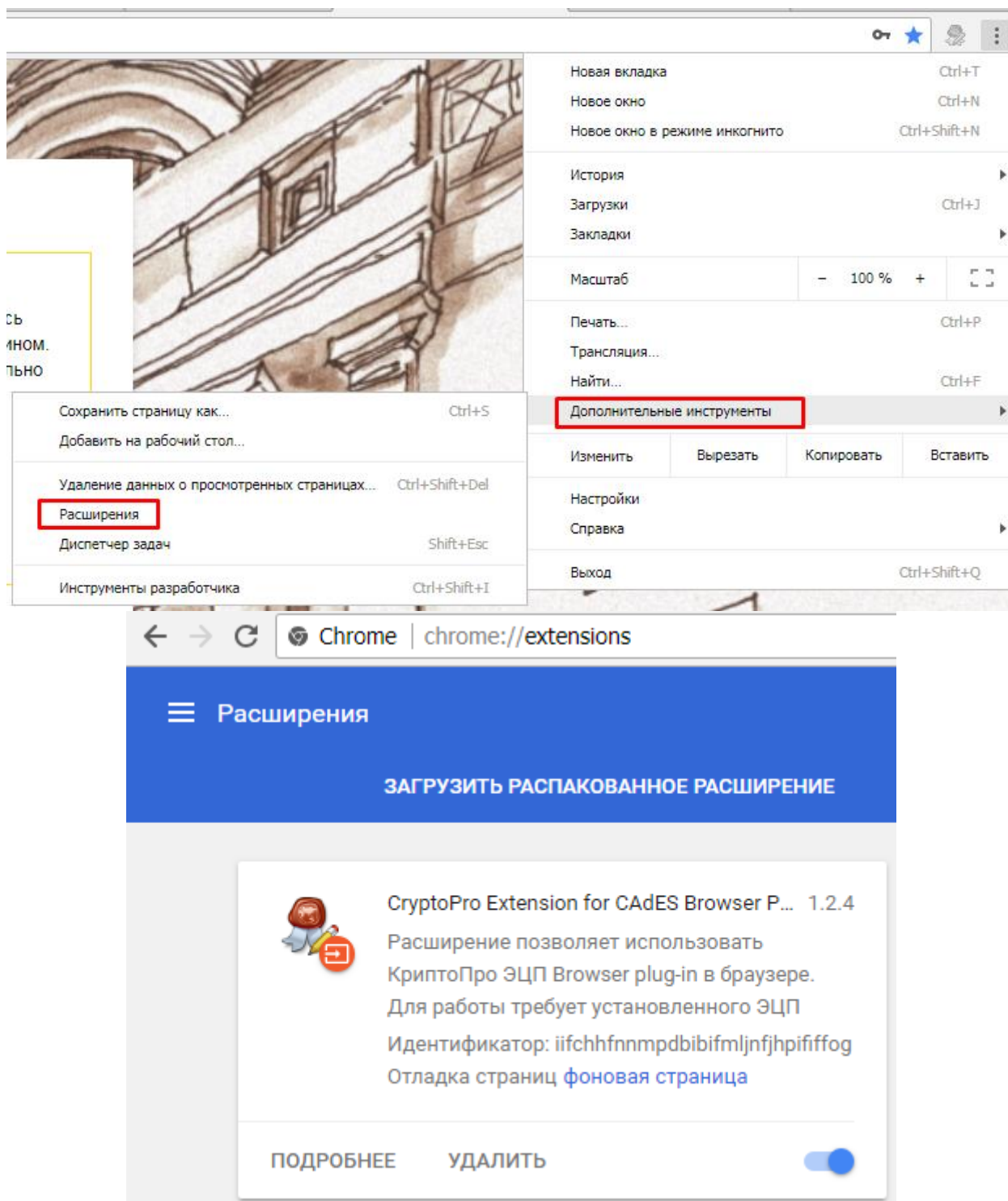
Для работы требует установленного КриптоПро ЭЦП Browser plug-in.

Сайт  
Сообщить о нарушении

**Дополнительная информация**  
Версия: 1.2.4  
Обновлено: 27 ноября 2017 г.  
Размер: 63,11 КiB  
Язык: русский

ПОХОЖИЕ

В дальнейшем включить или отключить плагин вы можете в настройках браузера «Дополнительные инструменты» — «Расширения».

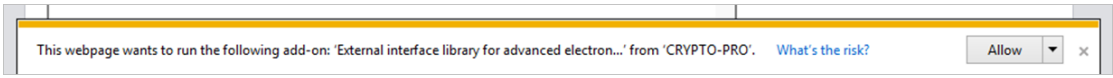


[В начало](#)

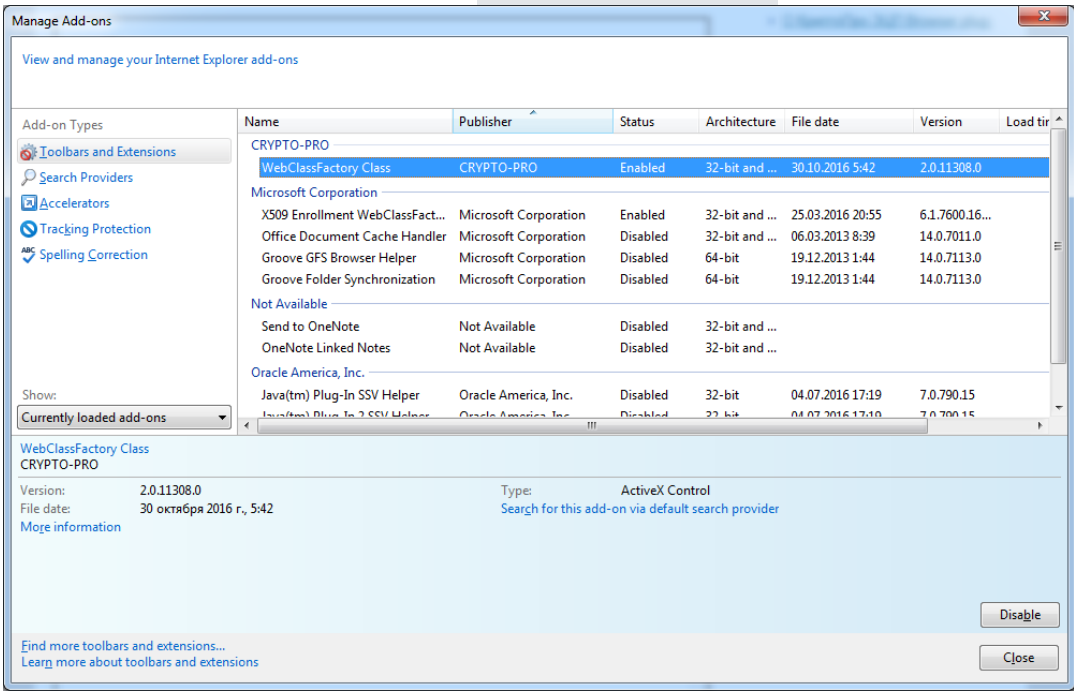
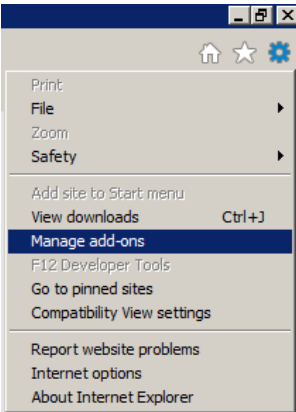
## 2. Internet Explorer

Если у вас сложности со входом, просьба добавить запись в [реестре](#).

В **Internet Explorer** диалоговое окно отобразится внизу экрана – необходимо нажать «Allow» / «Разрешить».



Также плагин доступен в разделе «Настроить надстройки»/«Manage add-ons».

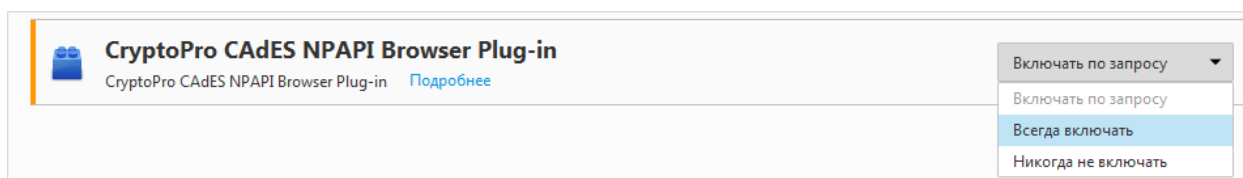


[В начало](#)

### 3. Mozilla Firefox

Для работы в Mozilla Firefox версии 52 и выше требуется дополнительно установить [расширение для браузера](#) ([альтернативная ссылка](#))

В более старых версиях для корректной работы необходимо зайти в раздел «Дополнения» и для плагина «CryptoPro CADES NPAPI Browser Plug-in» установить настройку «Всегда включать» (по умолчанию активирована опция «Включать по запросу») и перезапустить браузер Mozilla Firefox.



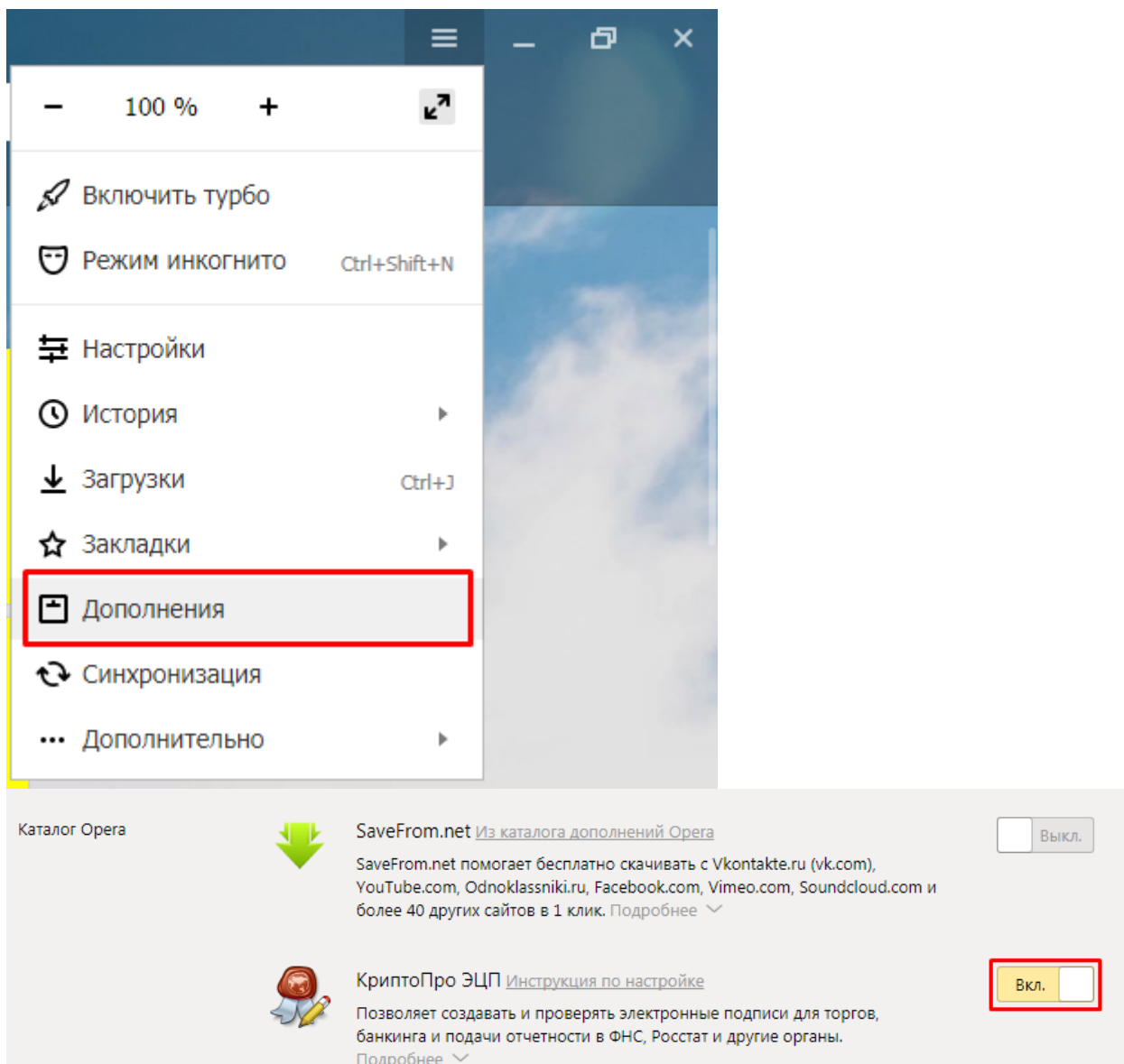
[В начало](#)



## 4. Yandex Browser

Скачайте расширение по [ссылке](#) и нажмите установить.

Возможно потребуется дополнительно включить расширение, для этого необходимо зайти в раздел «Дополнения» и включить КриптоПро ЭЦП, затем перезапустить браузер.



[В начало](#)

## 5. Opera

Для корректной работы плагина необходимо добавить расширение КристоПро:

Opera – расширение доступно по [ссылке](#).



[+](#) **Добавить в Opera**

CryptoPro Extension for CADES Browser Plug-in allows to use CryptoPro CSP from JavaScript in browsers. Requires CryptoPro Browser Plug-in for work.

[Права доступа](#)

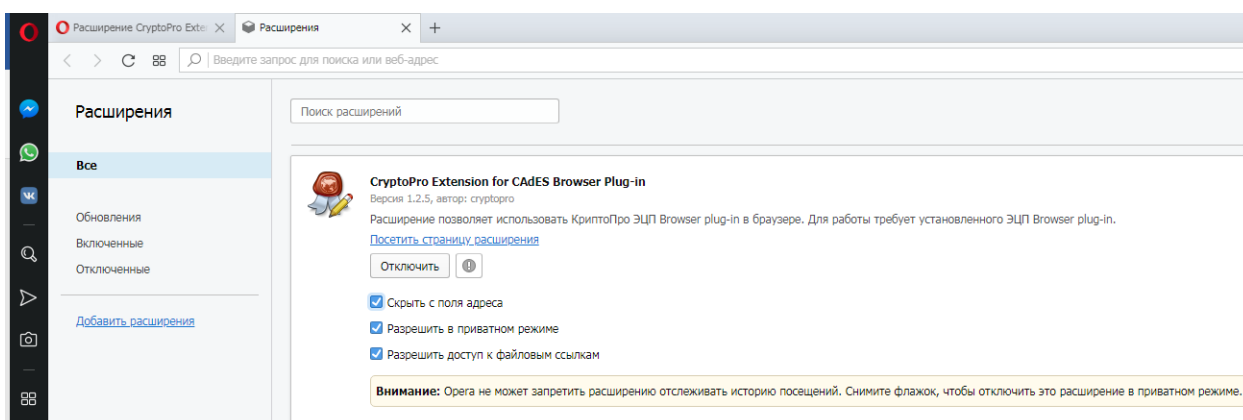
**Снимок экрана**

### О расширении

Загрузки: 435 076  
Категория: [Инструменты разработчик](#)  
Версия: 1.2.5  
Размер: 60,2 КБ  
Обновлено: 27 ноября 2017 г.  
Лицензионное соглашение: Copyright

Нажать «Добавить в Opera»

Зайти в меню в Opera – расширения и отметить все чекбоксы на вкладке Extensions:

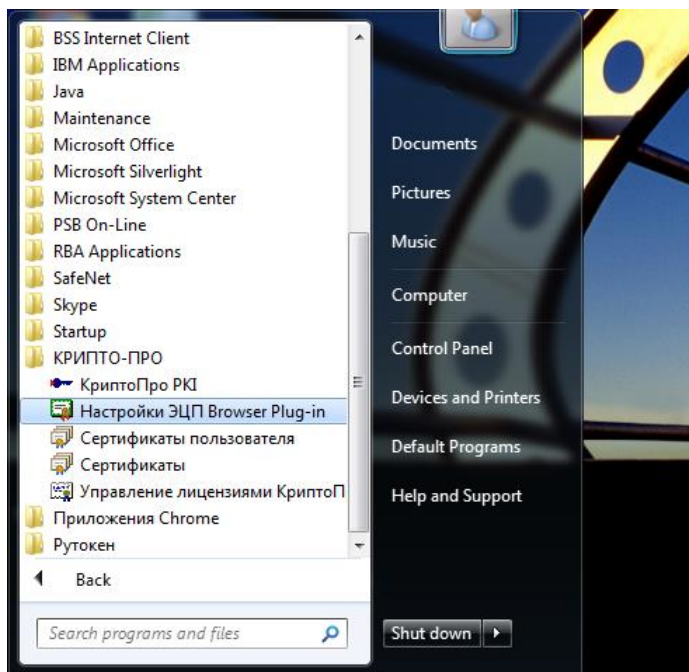


[В начало](#)

## Настройка плагина

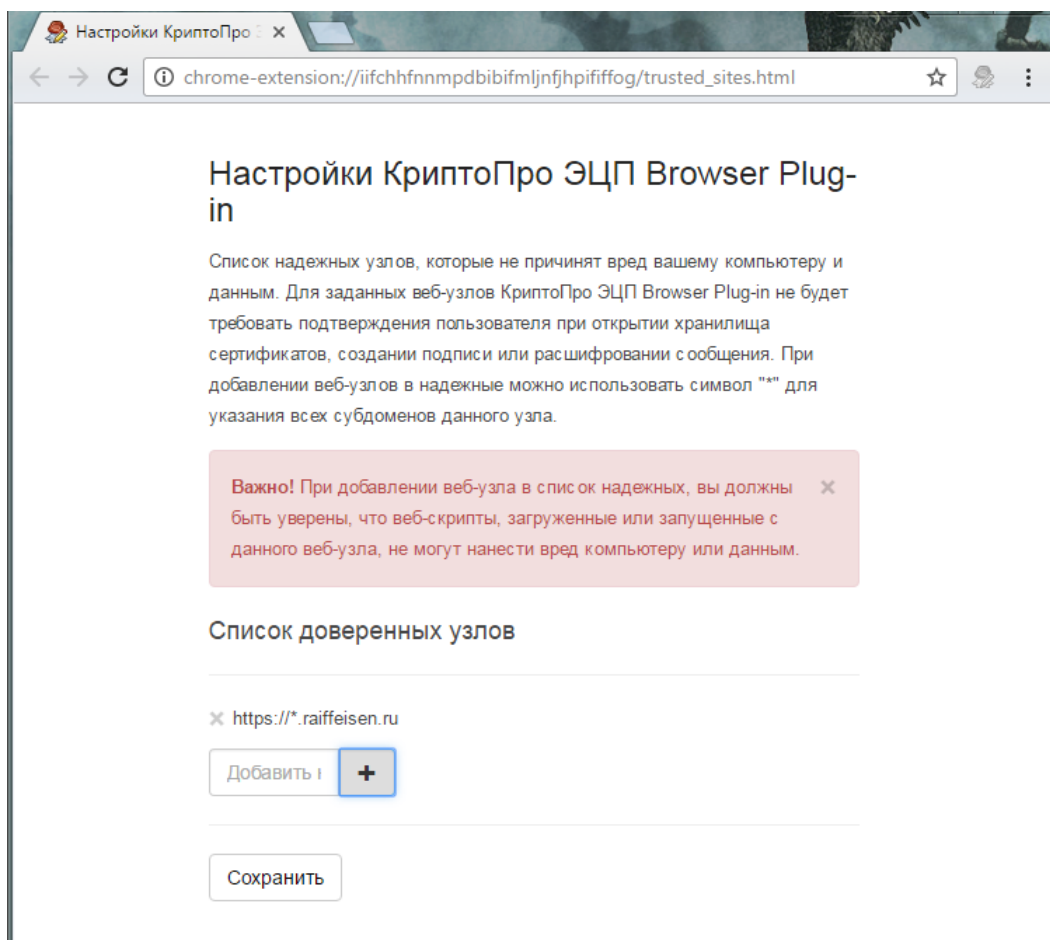
Для удобства Вы можете настроить доверенный сайт raiffeisen.ru, чтобы предупреждение не отображалось при работе в Raiffeisen Business Online.

Для этого необходимо запустить настройки плагина в меню «Пуск» - «КРИПТО-ПРО» - «Настройки ЭЦП Browser Plug-in».



На появившейся странице необходимо в поле «Добавить...» указать «[https://\\*.raiffeisen.ru](https://*.raiffeisen.ru)» и нажать на «+».

После появления в списке нового доверенного узла нажать на «Сохранить».



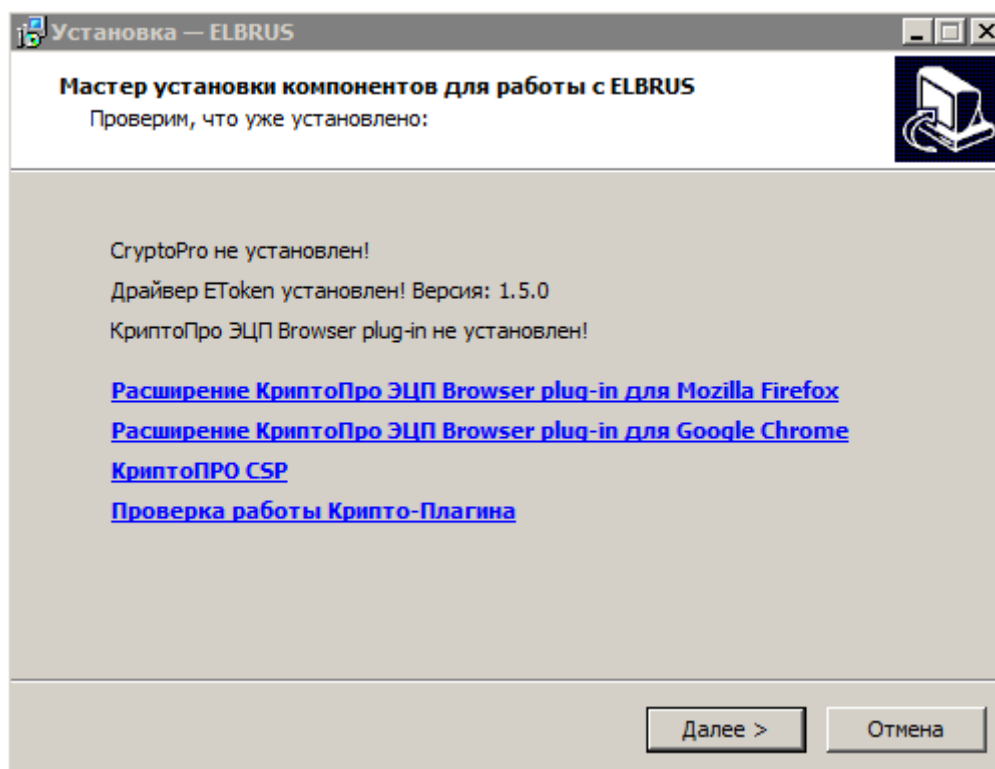
[В начало](#)

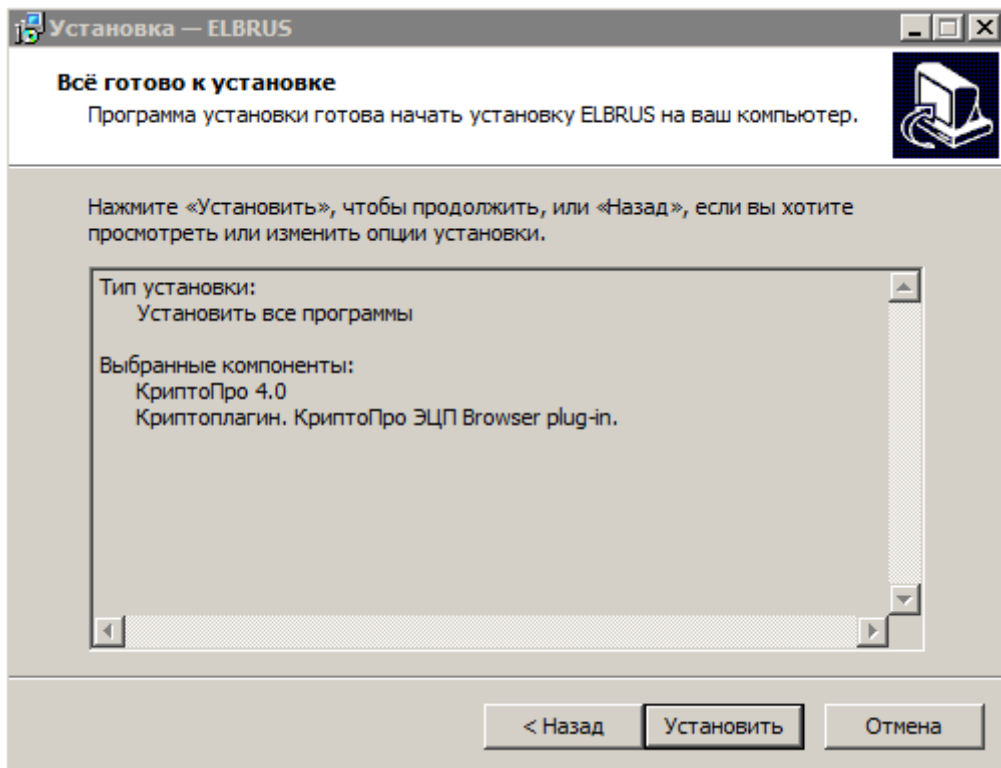
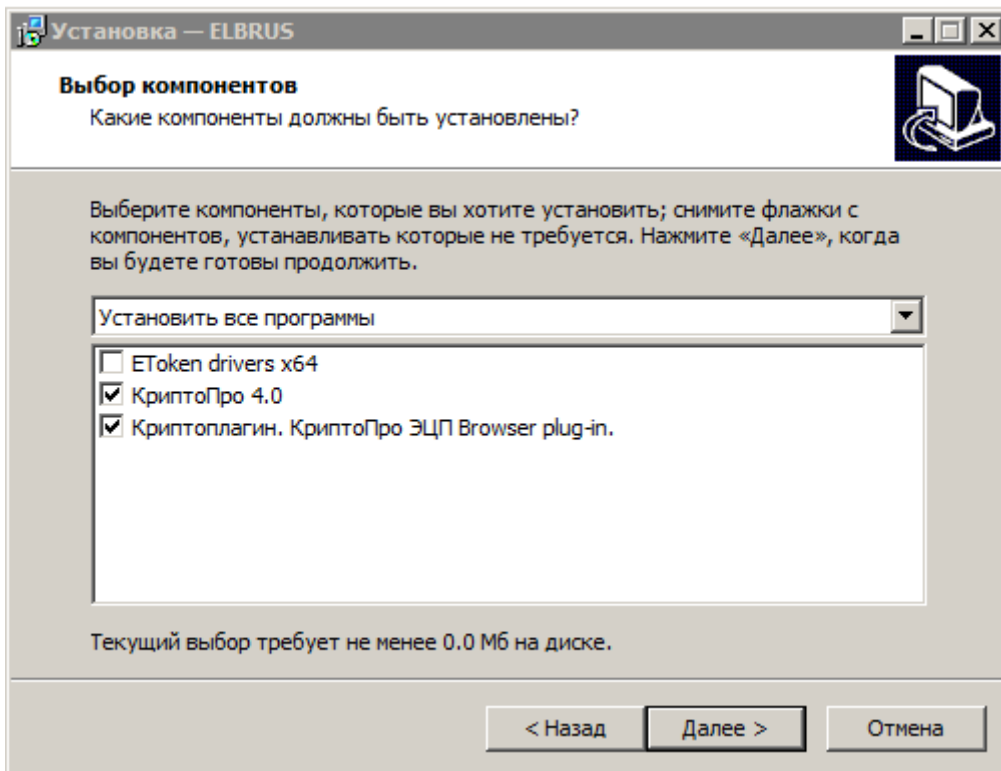
## Установка необходимых приложений

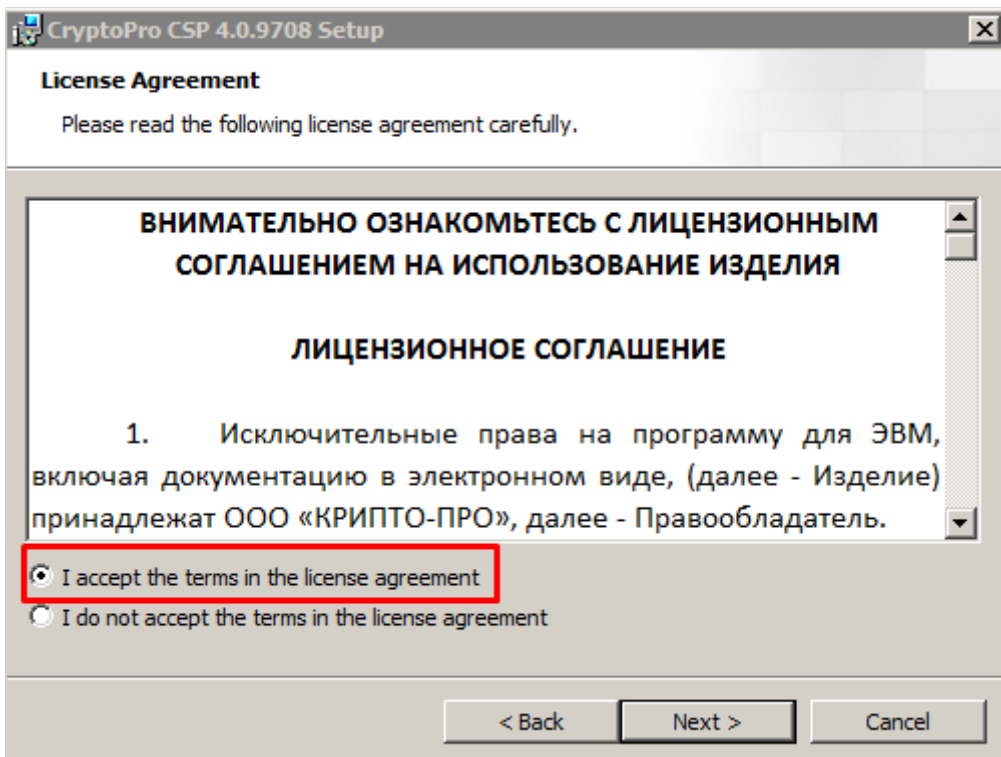
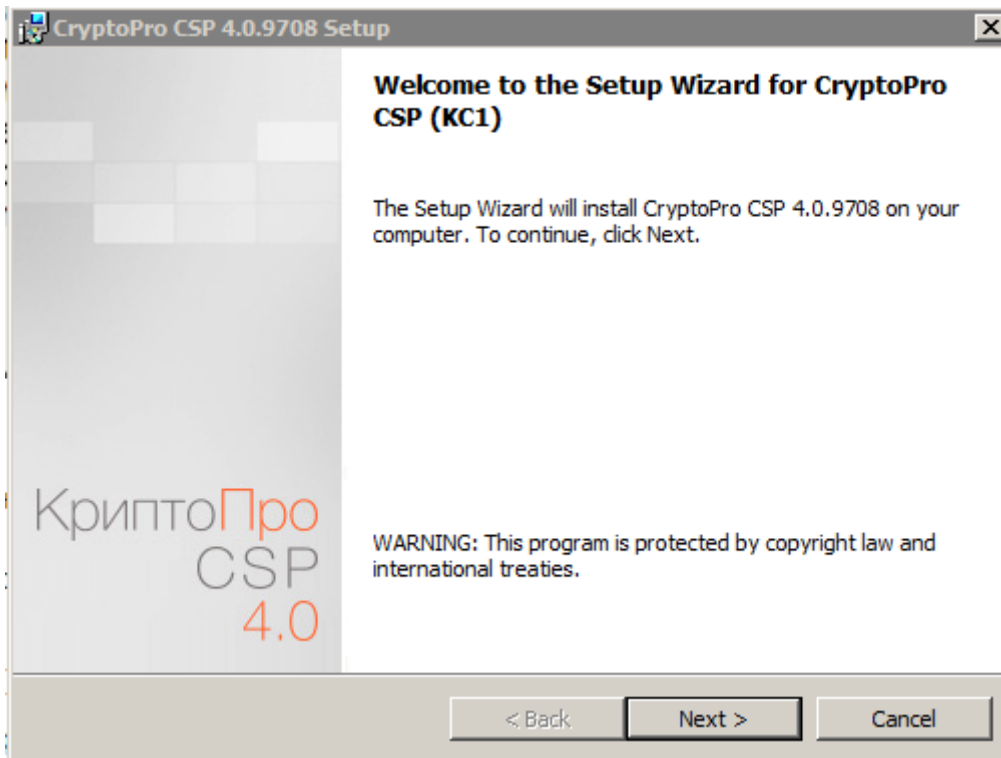
Воспользуйтесь ссылками для установки:

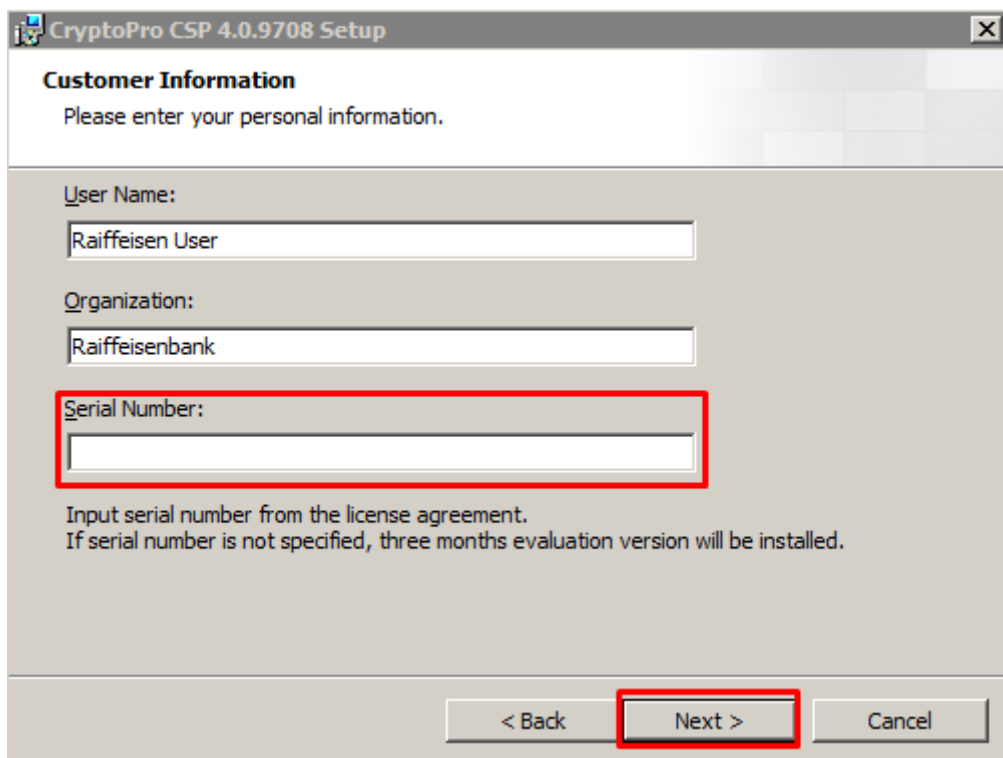
1. [Драйвер Jacarta](#)
2. [КриптоПро 4.0](#)
3. [КриптоПро плагин](#)

Или скачайте и запустите [автоматический установщик](#)

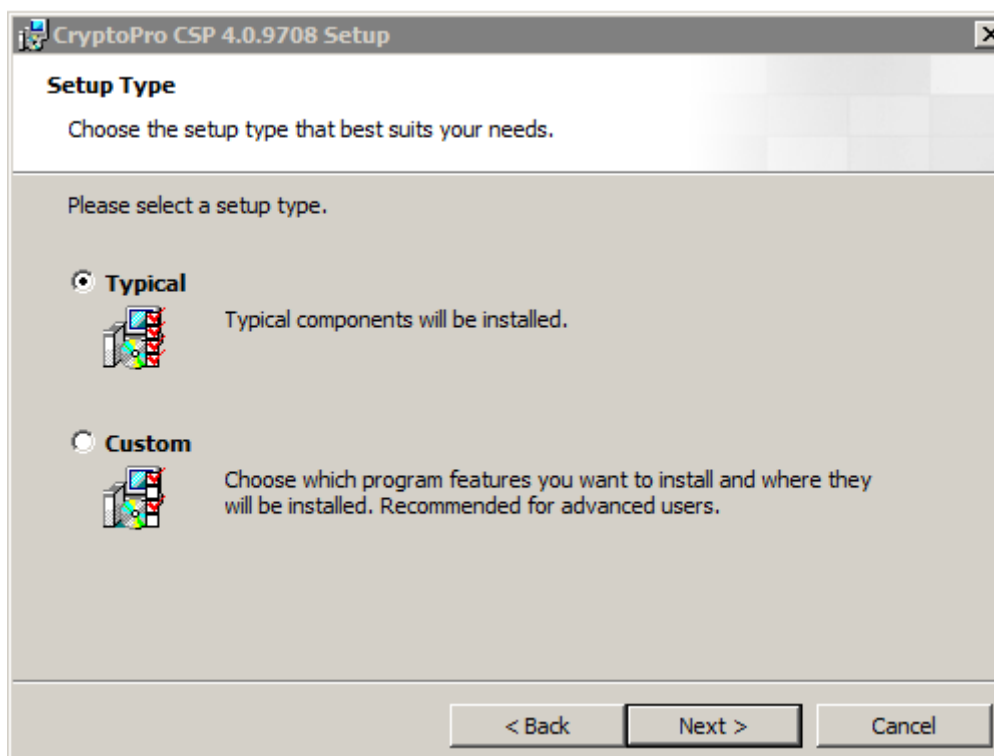




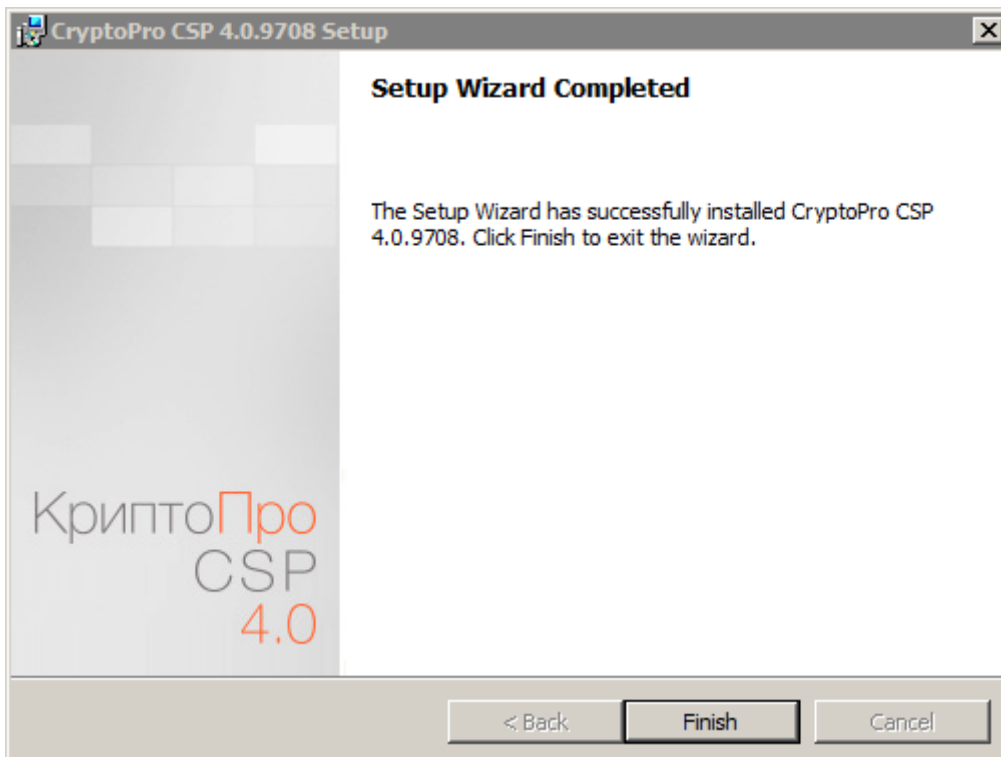
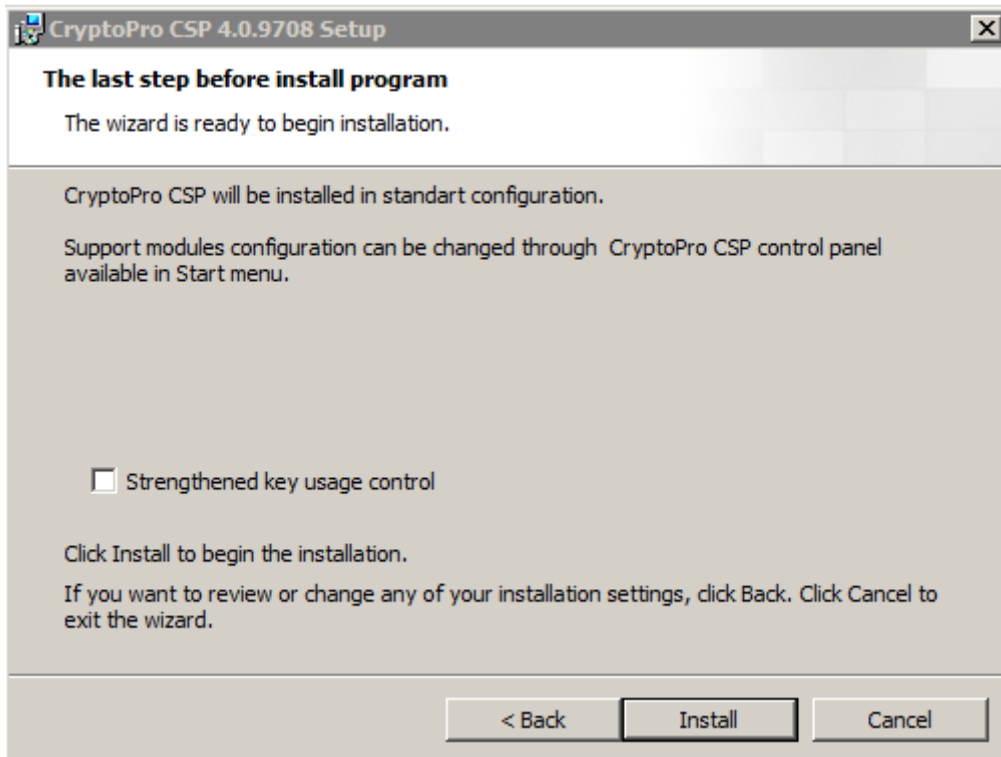


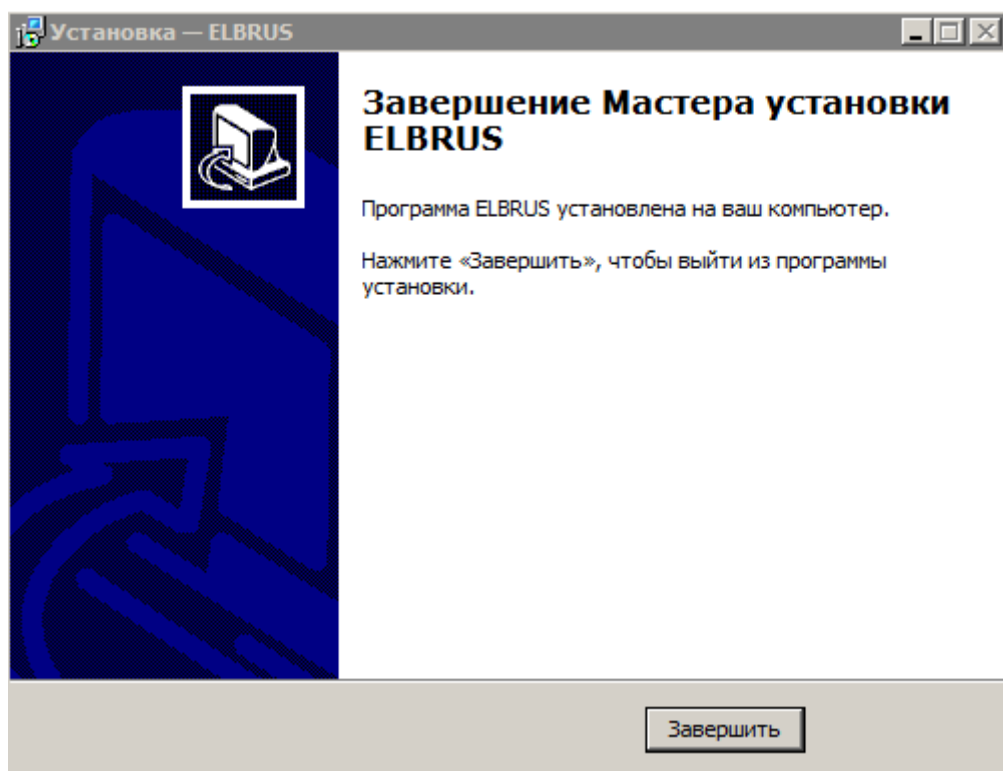


В данном окне необходимо ввести серийный номер, который был выслан в письме из банка с темой: "Важно! Прекращение работы подписи документов токеном" и датой отправки в период с 13.04 - 18.04.







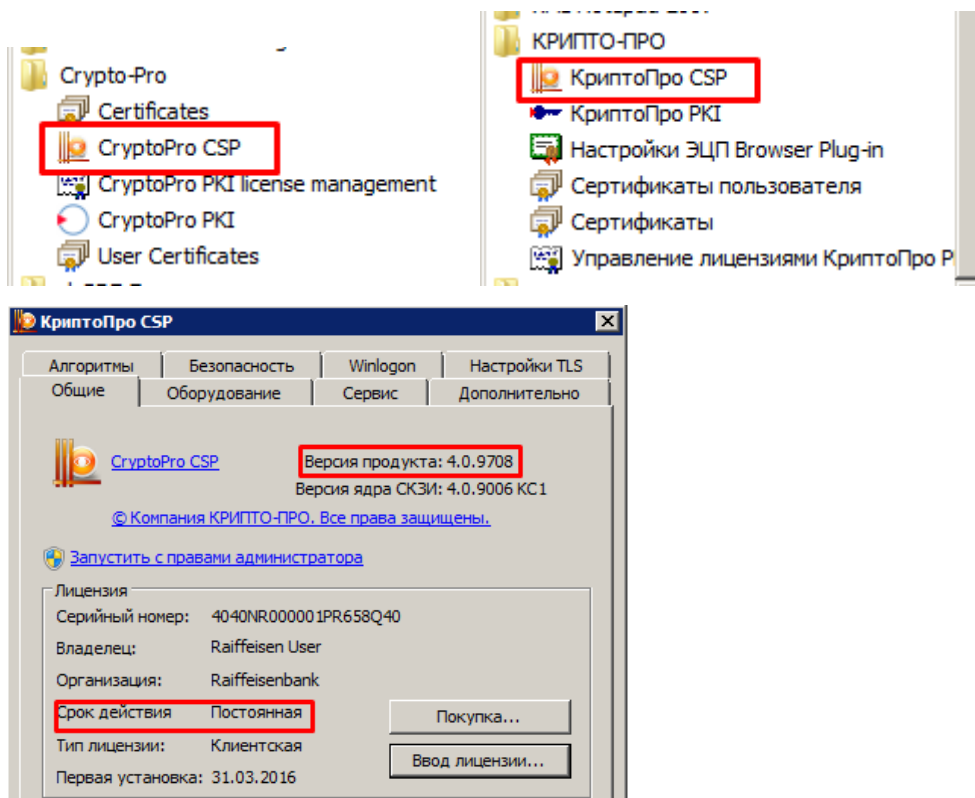


[В начало](#)

## Сообщение: "Сертификат недоступен или не найден закрытый ключ/Ошибка при подписи сертификатов"

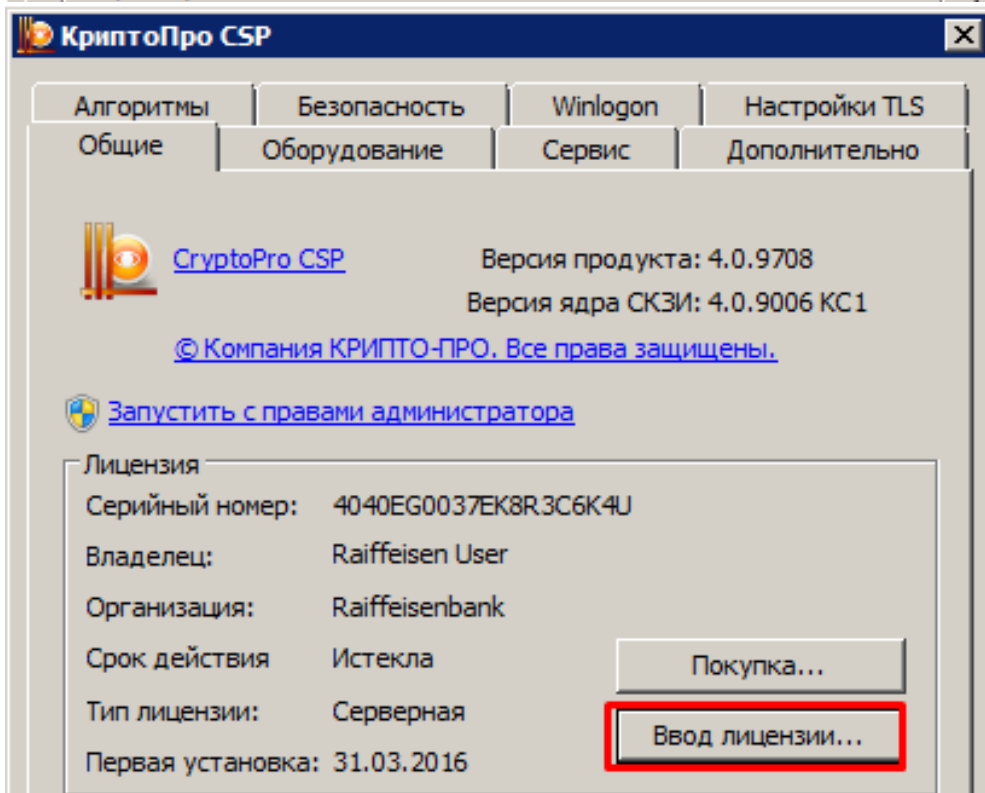
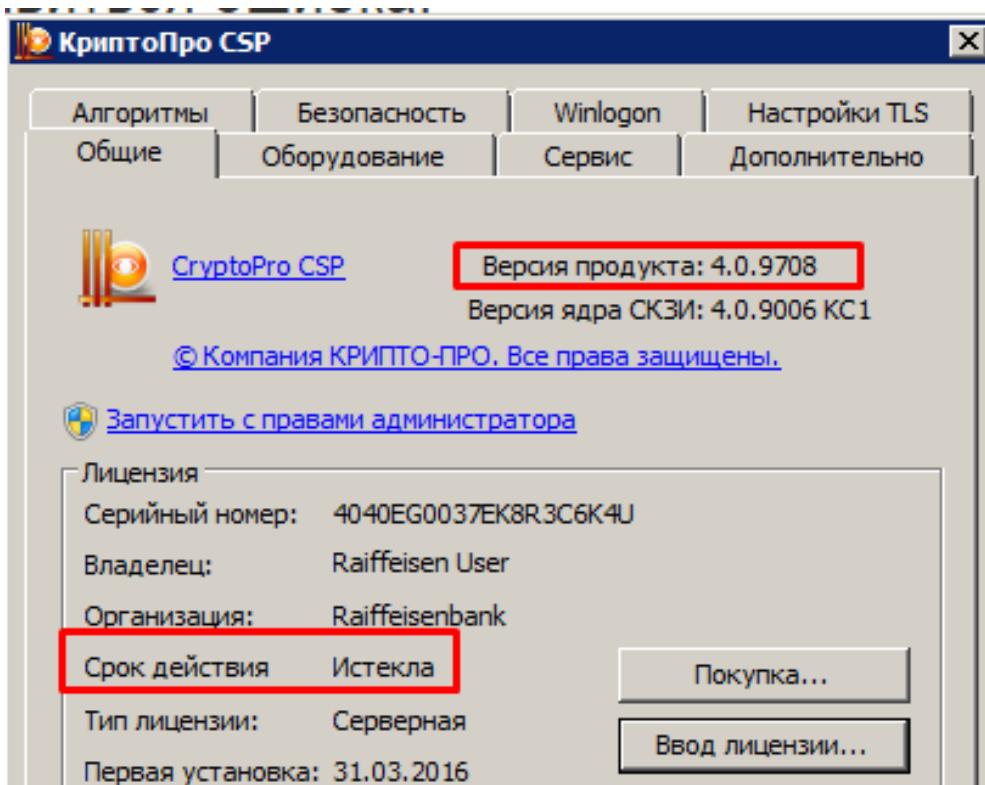
- проверить вставлен ли токен;
- [выполнить скрипт](#);
- истекла лицензия:

Для продления лицензии необходимо зайти в Пуск (Start) - Крипто-ПРО (Crypto-Pro) - КриптоПро CSP/(CryptoPro CSP)



Проверяем версию продукта (должно быть 4.0....) и срок действия сертификата "Постоянно"

Если срок действия истек, необходимо ввести серийный номер. Его можно найти в письме из банка с темой: "Важно! Прекращение работы подписи документов токеном" и датой отправки в период с 13.04 - 18.04.



**CryptoPro CSP 4.0.9708**

**Customer Information**  
Please enter your personal information.

User Name:  
Raiffeisen User

Organization:  
Raiffeisenbank

Serial Number:  
4040N-R0000-01PR6-58Q40-U8T2T

Input serial number from the license agreement.

OK Cancel

[В начало](#)

При невозможности автоматической установки компонентов, пожалуйста воспользуйтесь инструкцией для [пошаговой установки](#).